

## Productbeschrijving:



**Nominale spanning:** 450/750V

**Dirigent:** Zuurstof vrij gewoon koperdraad, dirigent type van klasse 2

**Dirigent nominale doorsnede gebied:** 0,75 ~ 4.0 sqmm

**Kernen:** 2C, 4C, 2C + E

**Isolatie:** Mica-glas tape vlam barrière + X-HF-110

**Isolatie kleur:** 2C: rood + wit; 4C: rood + wit + blauw + zwart; 2C + E: rood + wit + naakte aarde

**Foedraal:** HFS-110-TP

**Schede kleur:** Rode of als per eis

**Max. Bedrijfstemperatuur:** 110°C

**Pakket:** 100 meter per rol, of 500 meter per rol, of houten trommel, of als per eis

**Belangrijkste productmodel:** HF-110 vuur, vuur weerstand kabel gewaardeerd

**Standaard product:** AS / NZS 5000.2, AS / NZS 3013 - WS52W

## De kenmerken van het product:

Lage Rookvrije halogeenvrij, brandweerstand, UV-bestendigheid, BvGS-compatibel

## Toepassingsgebied:

Voor opname in de bedrading systemen moeten circuit integriteit onder vuur voorwaarden handhaven. Bedrading van systemen kan worden verband met brandbestrijding, evacuatie, nooduitrusting, essentiële diensten en andere veiligheidsfuncties in gebouwen, booreilanden, schepen en andere structuren.

**De parameter van het product:** (meer informatie kunt u mailen naar:  
[info@himakecable.com](mailto:info@himakecable.com))

Gietkernen en -dirigent grootte (mm <sup>2</sup> )	Dirigent	Isolatie dikte (mm)	Kern van de aarde	Schede dikte (mm)	Ca. od (mm)
2 x 0.75	OFC	0,7	TC	1.2	9.5
2 x 1.5	OFC	0,7	TC	1.2	9,9
4 x 1.5	OFC	0,7	TC	1.2	11.7

$2 \times 0.75 + E$	OFC	0,7	TC	1.2	9.8
$2 \times 1.5 + E$	OFC	0,7	TC	1.2	10.2
$4 \times 1.5 + E$	OFC	0,7	TC	1.8	13,0

## Productvoordelen:

1. de dirigent is gemaakt van **nieuwe zuiver ontharde koper**, zorgen voor een goede elektrische eigenschappen en een zeer goede geleidbaarheid.







2. Wij zijn een zeer **professionele kabel fabrikant** met geavanceerde productie-apparatuur en strikte kwaliteitssysteem voor inspectie, het waarborgen van de producten die aan de standaard en aangepaste eis.

## **Productie-apparatuur**





## **Producten kwaliteitscontrole**





## Quality Comparison

### Purity of copper



**Excellent**

99.93% Oxygen Free Copper ,  
Bright color with long life time .



**Inferior**

Copper including a lot of impurity  
Easy heat, short life Easily cause fire

### Flame Test



**Excellent**

No spread , and release a little  
white smoke



**Inferior**

Keep burning , and pop a lot of black  
HCL toxic smoke

### Resistance Test



**Excellent**

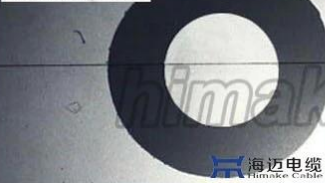
low resistivity, high conductivity



**Inferior**

High resistivity,High consumption .  
Easy to burning .

### Eccentricity Ratio



**Excellent**

Insulation thickness uniformity



**Inferior**

Insulation thickness nonuniform  
Easy electric leakage fire disaster,

### High Pressure Test



**Excellent**

Jacket no any damage



**Inferior**

Jacket damaged , reveal conductor

### High Temperature Test



**Excellent**

Jacket no any damage



**Inferior**

Jacket damaged , reveal conductor

### Low Temperature Test



**Excellent**

Jacket no any damage



**Inferior**

Jacket damaged , reveal conductor

3. Wij hebben meer dan **10 jaar export ervaring** en geëxporteerde producten aan **meer dan 60 landen** over de hele wereld met een goede reputatie internationallly en Sao-certificaat.







4. Wij bieden niet alleen **goede producten** en **goede service** voor onze klanten, maar ook proberen te **ontwikkelen van onze staf**, bieden een goede training, goede arbeids- en levensomstandigheden aan

het personeel.







5. ook zijn wij een bedrijf met **zeer sociaal inzake**, vaak deelnemen aan activiteiten van de overheid, zoals bomen planten, groene omgeving-activiteiten, hulp aan arme studenten en de mensen in moeilijke toestand te bereiken hun dromen,enz.



## Hoe ons contacteren?

Zet uw **onderzoek details** in **het vak hieronder**en klik op "**Nu contact opnemen**".